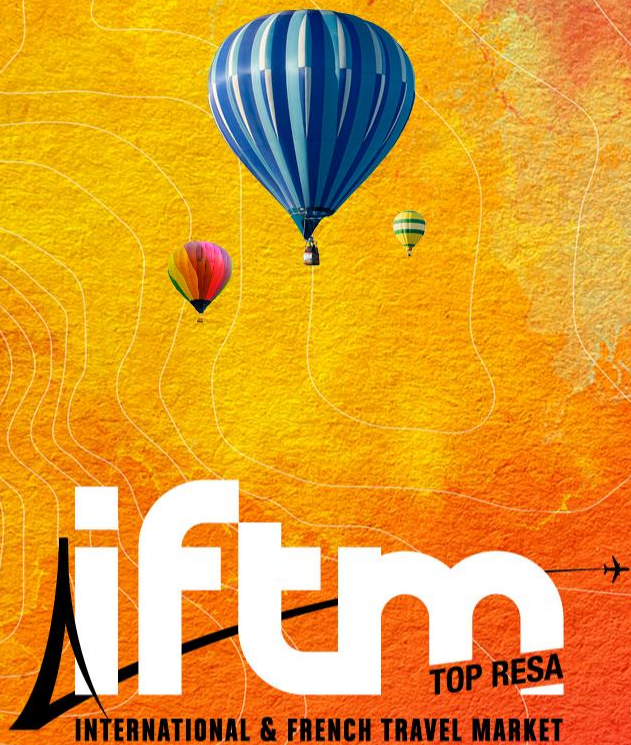


• LE RENDEZ-VOUS DES PROFESSIONNELS DU TOURISME •

Le Baromètre EPSA du voyage d'affaires

epsa
PROCUREMENT



MAROC
Terre de lumière



20-22 SEPT. 2022
PARIS - PORTE DE VERSAILLES

PAYS À L'HONNEUR

RX In the business of
building businesses

f t in i Instagram YouTube #IFTM

TOUR DE TABLE



Solenn LE BRAZIDEC
FCM Travel Solutions
General Manager FR&CH



Ziad MINKARA
CDS Groupe
Directeur Général



Olivier PINNA
SNCF
Directeur Marché Affaires



Thadée NAWROCKI
Lufthansa
General Manager Sales FR&LU



20-22 SEPT. 2022

MAROC
Terre de lumière



PAYS À L'HONNEUR



Modération: Christophe ROTH - Directeur Associé 



Etat des lieux

INFLATION

France: +1,6% en 2021
+5,3% en 2022
+7% en 2023

Europe: +5,3% en 2021
+8,9% en 2022
+5,5% en 2023

Monde: +4% en 2021
+10,3% en 2022

BIG QUIT

Pénurie de main d'œuvre:

25% des entreprises ont du abandonner un recrutement de cadre faute de candidat
(source: APEC)

20% de démission en plus sur Q1 2022 vs Q4 2019 *(source: DARES)*

40 % d'offres d'emploi en plus qu'avant COVID

ENJEUX CLIMATIQUES

L'été 2022 est le deuxième le plus chaud jamais observé depuis 2003

Le pays a battu un nouveau record:
33 jours de vague de chaleur

« *La fin de l'abondance* »
Emmanuel Macron

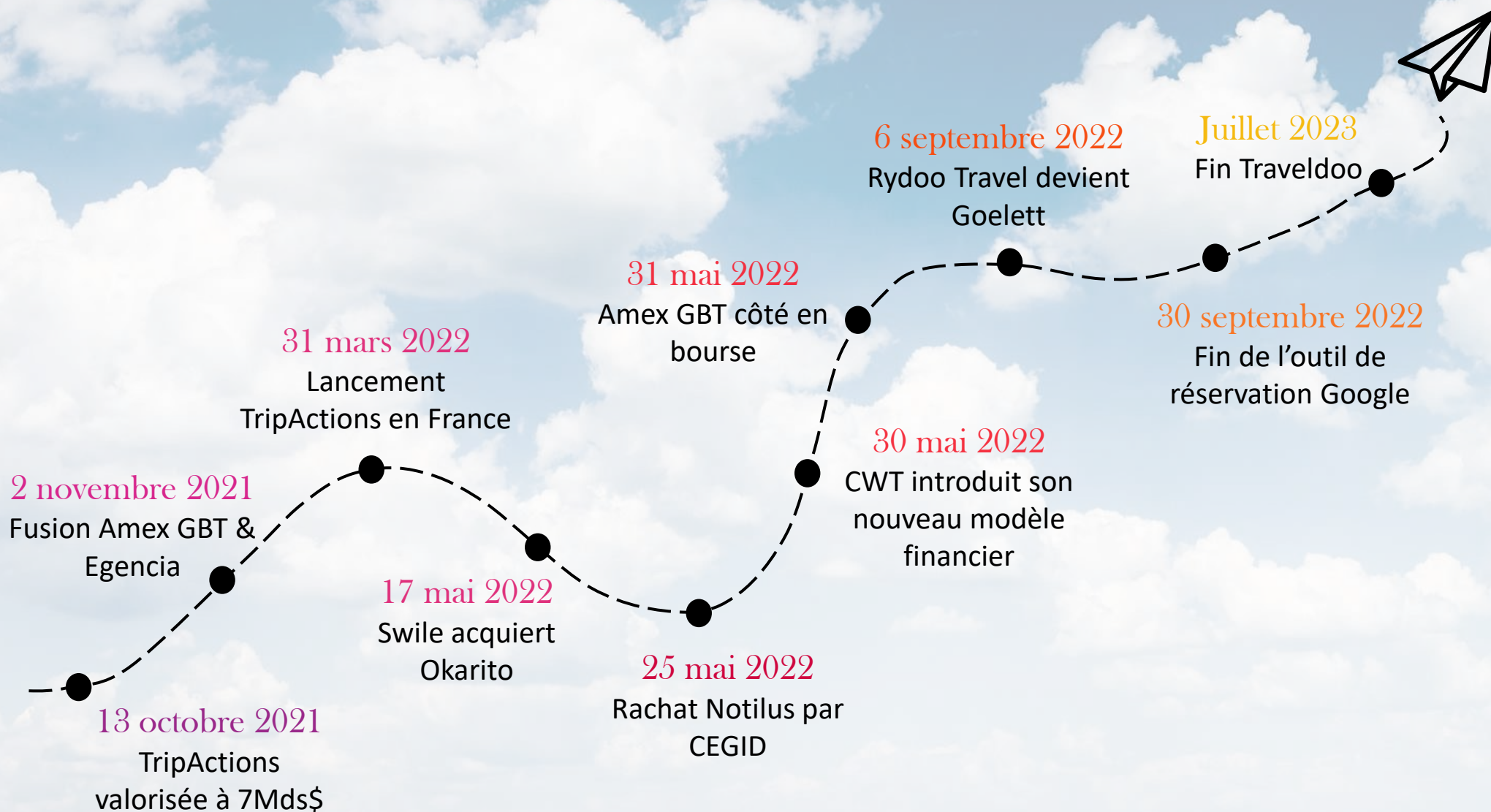
ENJEUX ÉNERGÉTIQUES

La France est confrontée à sa pire crise énergétique depuis les années 1970

« *Nous allons limiter les hausses à 15%* »
début 2023
Elisabeth Borne

Prolongement du bouclier tarifaire jusqu'au 31 décembre 2022

UNE ANNEE DYNAMIQUE



iftm
TOP ARESA

20-22 SEPT. 2022

MAROC
Terre de lumière

PAYS À L'HONNEUR

epsa
ÉPARGNE PAYSANNE

AGENCES ET OUTILS

de 42% à 88%

Le taux d'activité moyen des agences (vs 2019) en janvier 2022 et juin 2022 – exprimé en CA

Difficultés de recrutement

Modèle financier

+30€

Le coût de la future surcharge AF sur un A/R

Inflation

À double chiffre attendue sur les déplacements professionnels

01/04/2023

Nouvelle date de mise en place de la surcharge GDS avec Air France

+67%

Le temps de traitement d'un dossier NDC en offline pour un agent, selon Amex GBT

CO₂

L'agence a-t-elle un intérêt à encourager ses clients à moins voyager?

Nouveaux entrants

Consolidation

En sortie de COVID, de nombreux rachats & fusions

iftm
TOP ARESA

20-22 SEPT. 2022

MAROC
Terre de lumière

PAYS À L'HONNEUR

epsa
ÉPARGNE ÉCONOMIQUE

AÉRIEN



34%

d'inflation juillet 2019 vs juillet 2022 (départ France, tout type de réseau)

401 commandes

Pour Airbus en juillet 2022, principalement en Chine, et 46 avions livrés

01 avril 2023

Nouveau report de la surcharge GDS Air France

90%

Du niveau d'activité aérienne des voyageurs d'affaires de mai 2019 retrouvé en mai 2022

-13%

le nombre d'avion dans le ciel européen du 11/07 au 17/08/2022 vs 2019 - selon Eurocontrol. Cela représente 30 242 avions par jour

ITA

Air France l'emporte sur Lufthansa

#1

L'Europe de l'Ouest est devenue le 1^{er} marché au monde en août (24,5M de siège au 22/08), devant l'Amérique du Nord (23M) – notamment grâce au low cost

Des coûts sont représentés par le carburant au premier semestre 2022, vs 15% mi 2021

6 000 vols

annulés par Lufthansa cet été à cause des pénuries de personnel

12%

Du trafic aérien 2021 détenu par la circulation des jets privés

29%

20

Avions supersoniques pour American Airlines



iftm
TOP AEREA

20-22 SEPT. 2022

MAROC
Terre de lumière

PAYS À L'HONNEUR

epsa
ÉPIQUE DES PAYS

AÉRIEN: LES PRIX S'ENVOLENT



Prix moyen S1 2022 vs 2019 - PoS FR (1) :

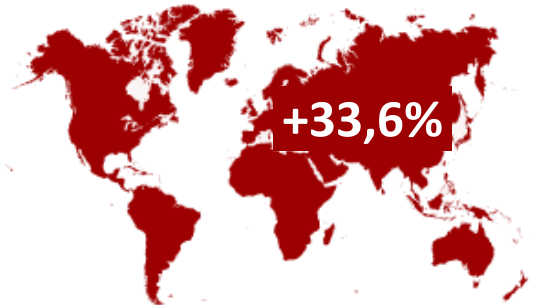
Domestique



Moyen-courrier



Long-courrier



Facteurs inflationnistes:

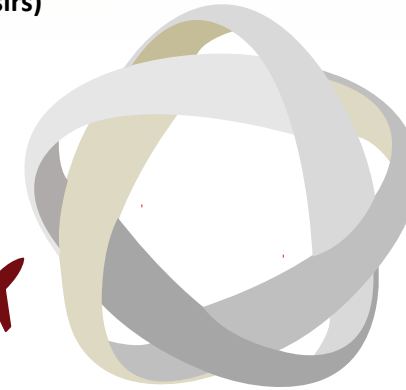
Demande en
retrait
(corpo + loisirs)



Prix du
carburant



Renouvellement
Flotte
(A220, A350)



SAF vs kérosène :
x8
(1% en France)



Offre encore
restreinte

(1) Source: observatoire des tendances EPSA, établi sur un panel représentatif de 58 clients sur les périodes janvier à juin 2019 vs janvier à juin 2022

iftm
TOP AISA

20-22 SEPT. 2022

MAROC
Terre de lumière

PAYS À L'HONNEUR

epsa
OBSERVATOIRE DES TENDANCES

FERROVIAIRE

15% d'inflation entre janvier et avril 2022, selon l'INSEE

Date de la fusion Eurostar et Thalys

Avril 2022

10%
De voyageurs en plus vs l'été 2019

700 millions €
Contrat d'investissement pour la modernisation du réseau ferroviaire

5 vs 22

Le nombre de trains à grande vitesse Trenitalia vs SNCF sur Paris-Lyon

83%

De temps utile en train vs 30% en avion sur Paris-Lyon

x2

Objectif De trafic SNCF pour 2030

928 millions €

Bénéfice de S1 2022 pour la SNCF. Le chiffre d'affaires est supérieur de 15% vs S1 2019

32%

De CO2 en moins pour le TGV M, arrivée prévue pour fin 2024

11 avril 2022

Lancement des OuiGo lents

12

Rames à hydrogène commandées pour fin 2025

4 000

billets OuiGo vendus en juin par TravelPlanet (15% des ventes)



iftm
TOP ASIA

20-22 SEPT. 2022

MAROC
Terre de lumière

PAYS À L'HONNEUR

epsa
ÉPARGNE ÉCONOMIQUE

FERROVIAIRE: GARE A L'INFLATION

« En 2022, nous n'augmenterons pas sur les grandes lignes SNCF
le prix des billets de train »

Christophe Fanichet - PDG de SNCF Voyageurs

France



Europe



Prix moyen S1 2022 vs S1 2019 ⁽¹⁾

(1) Source: observatoire des tendances EPSA, établi sur un panel représentatif de 58 clients sur les périodes janvier à juin 2019 vs janvier à juin 2022

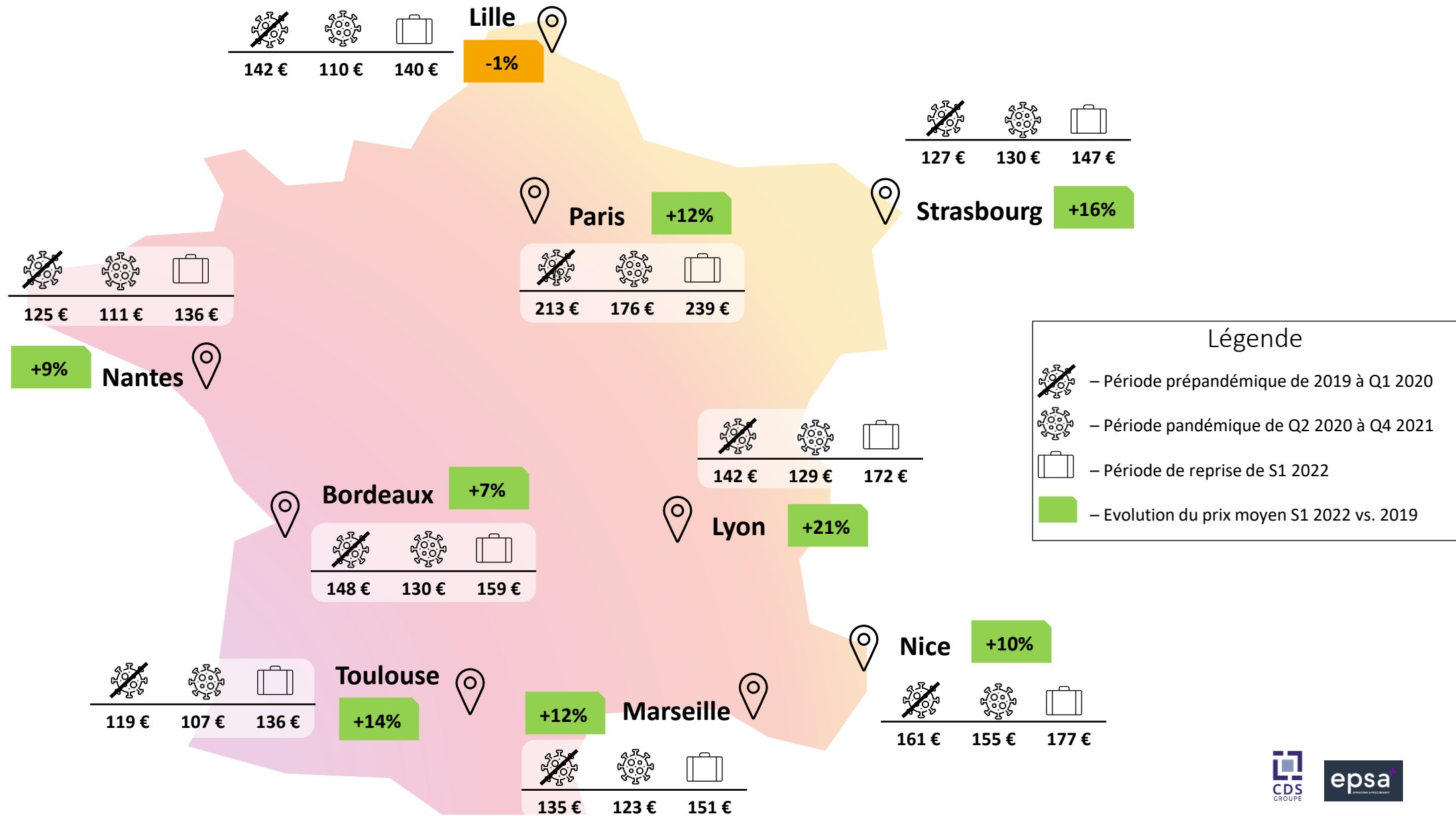
iftm
TOP RESA

20-22 SEPT. 2022

MAROC
Terre de lumière
PAYS À L'HONNEUR

epsa
OBSERVATOIRE DES TENDANCES

HÔTELLERIE - TOP VILLES FRANCE

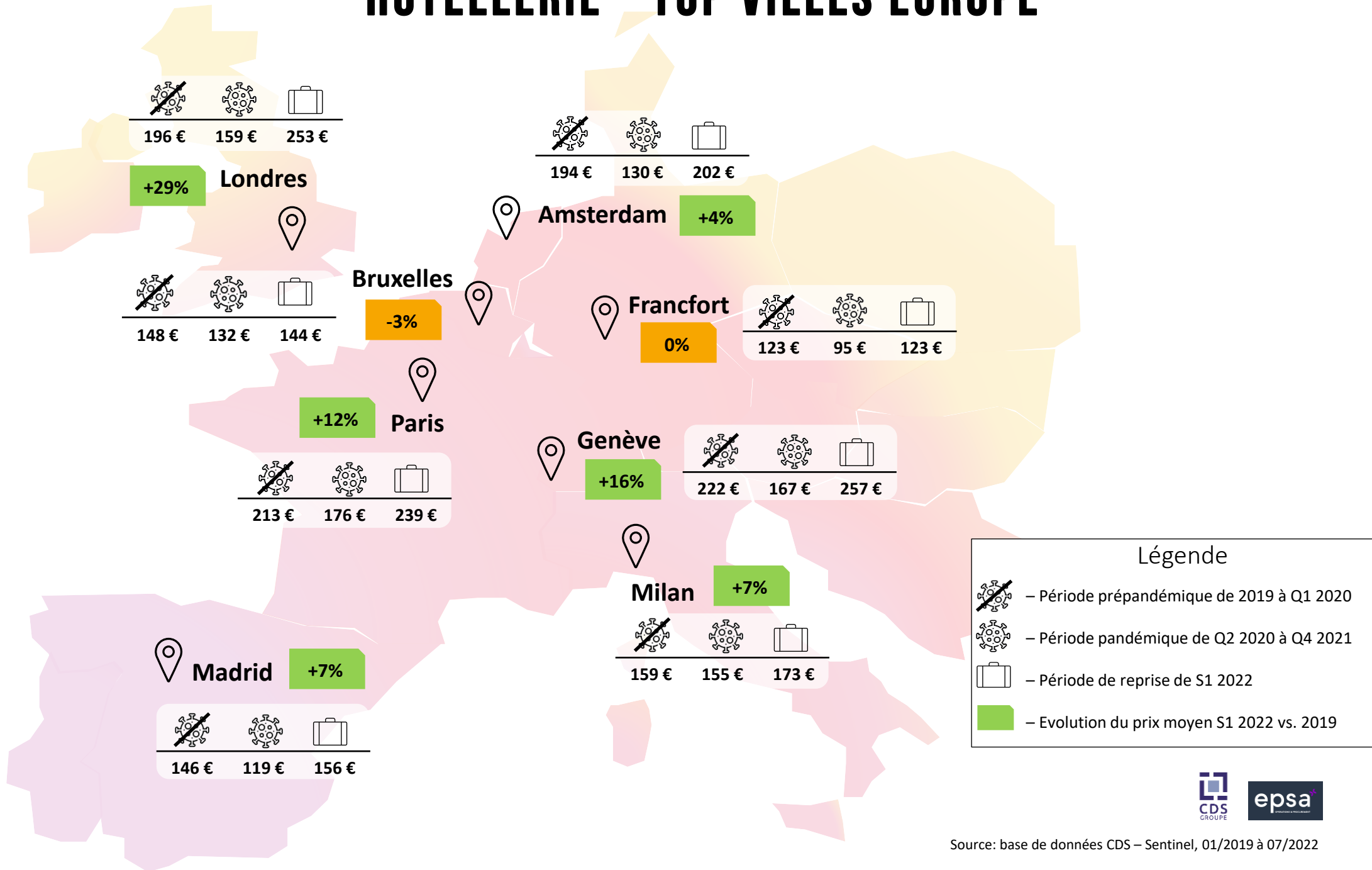


20-22 SEPT. 2022



Source: base de données CDS – Sentinel, 01/2019 à 07/2022

HÔTELLERIE - TOP VILLES EUROPE



iftm
TOP ASIA

20-22 SEPT. 2022

MAROC
Terre de lumière

PAYS À L'HONNEUR

epsa

CDS
GROUPE

epsa

Source: base de données CDS – Sentinel, 01/2019 à 07/2022

ANTICIPATIONS 2023 (vs 2022)

France



Europe



Global



Indice de confiance



+7,6%
à **+9,8%**

+4,2%
à **+5,9%**

+9,3%
à **+12,5%**

6/10

Forte pression des coûts, mais approches commerciales différentes par compagnie



+3,8%
à **+6,2%**

+7,2%
à **+9,4%**

-

8/10

Le non-retour des corpos déséquilibre le modèle. Prochain accès aux OuiGo?



+5,5%
à **+7,2%**

+4,1%
à **+6,3%**

+7,2%
à **+9,9%**

5/10

Dynamisme des segments MICE et loisirs, mais des contrastes marqués

iftm
TOP AESSA

20-22 SEPT. 2022

MAROC
Terre de lumière



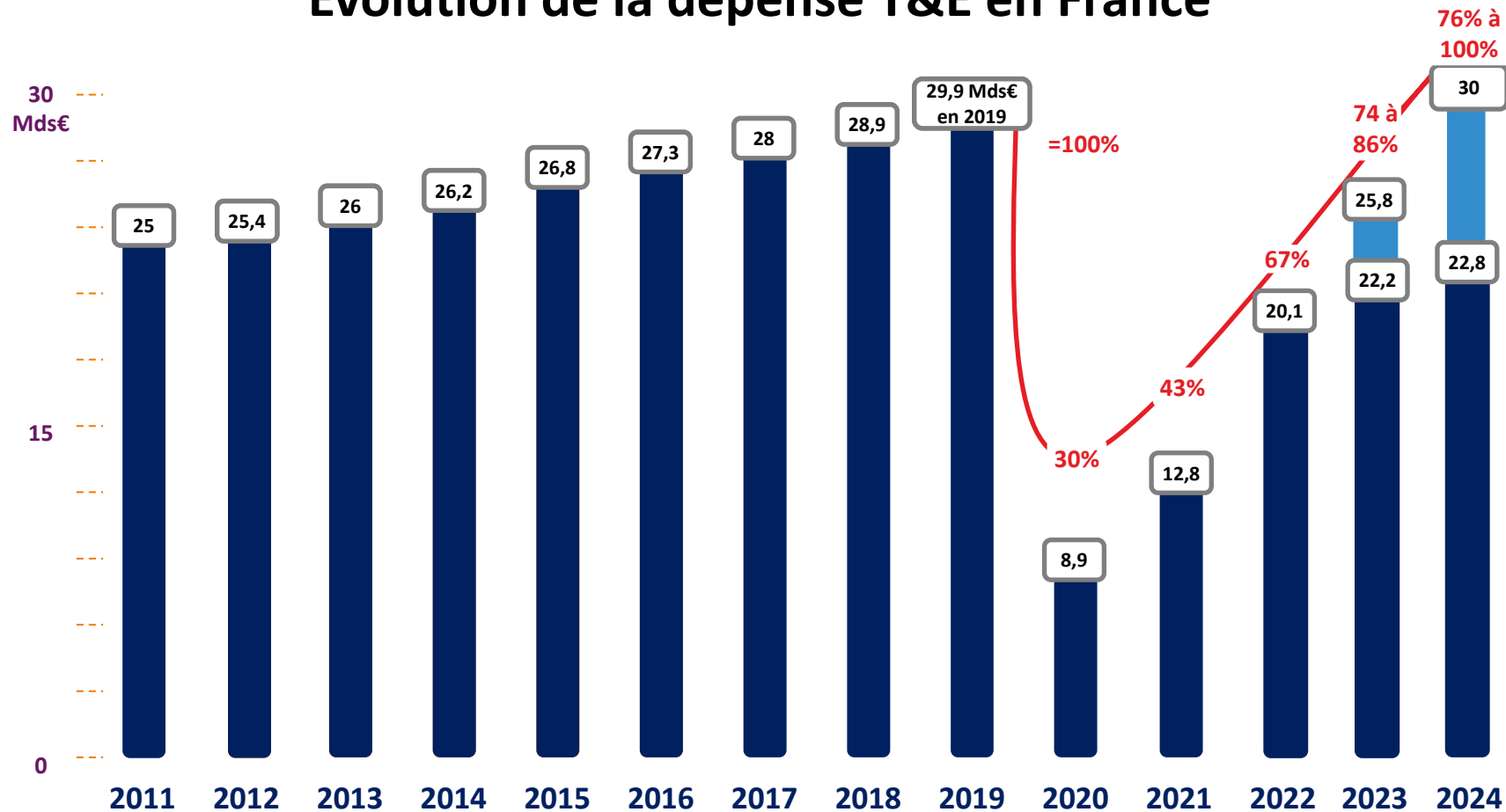
PAYS À L'HONNEUR

epsa
ÉPARGNE ÉCONOMIQUE

BILAN 2022 & PERSPECTIVES 2023

UNE REPRISE DYNAMIQUE... ET DURABLE?

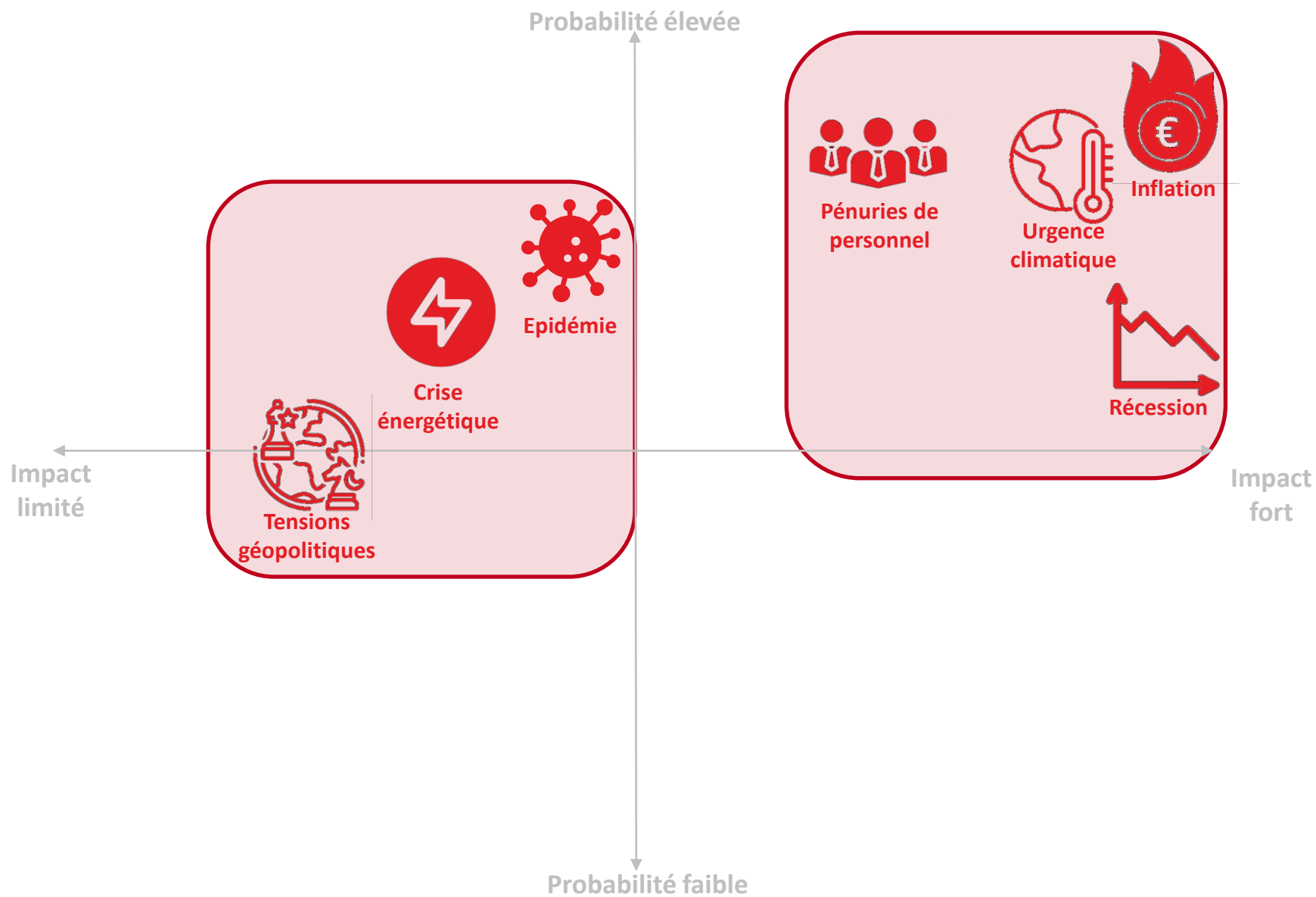
Evolution de la dépense T&E en France



Après un début d'année impacté par Omicron, 2022 a marqué le retour à un marché dynamique.

En 2023, l'inflation et l'urgence climatique pourraient cependant freiner en partie ce dynamisme.

LES RISQUES QUI PÈSENT SUR LES VOYAGES D’AFFAIRES EN 2023



La reprise du voyage d'affaires en 2022 a été indéniable et supérieure aux attentes.

Elle reste cependant fragile et très liée à une série de facteurs qui pourraient venir ralentir ce dynamisme.

LES ENJEUX POUR 2023

Energie
Nouveaux entrants Consolidation
Conduite du changement SAF **CLIMAT** Modèle financier
Technologie **BIEN ÊTRE** SECURITE Evènement
MAITRISE DES COÛTS SLA
Inflation **SERVICE** Risque géopolitique
Environnement
Décarbonation Gestion de crise Empreinte carbone **NDC**
Reporting



20-22 SEPT. 2022

MAROC
Terre de lumière



PAYS À L'HONNEUR

epsa

ÉNERGIE ÉLECTRIQUE



iftm
TOP RESA

20-22 SEPT. 2022

MAROC
Terre de lumière



PAYS À L'HONNEUR

epsa
ÉPARGNE ÉCONOMIQUE

PROGRAMME DES CONFERENCES EPSA - EN SALLE AGORA -

20/09 - 11h00-12h00

Le voyage d'affaires est-il
en train d'opérer sa mue
technologique ?

20/09 - 15h00-16h00

Qu'est-ce que l'écomobilité
et comment la mettre en
pratique ?

21/09 - 10h00-11h30

Présentation du baromètre
annuel EPSA du voyage
d'affaires

22/09 - 14h00-15h00

L'essor du business
spending pour piloter le
budget voyages

Retrouvez-nous
également

epsa
PROCUREMENT

STAND A51

iftm
TOP AESSA

20-22 SEPT. 2022

MAROC
Terre de lumière

PAYS À L'HONNEUR

epsa
PROCUREMENT



iftm

TOP RESA
INTERNATIONAL & FRENCH TRAVEL MARKET

MAROC  20-22 SEPT. 2022
Terre de lumière | PARIS - PORTE DE VERSAILLES
PAYS À L'HONNEUR

epsa

PROCUREMENT

iftm.fr